

Servicemededeling

PHILIPS NEDERLAND B.V. - EINDHOVEN
TECHNISCHE SERVICE

Ref.	R 276/1	Type	22 RH 532	Datum	februari 1975
------	---------	------	-----------	-------	---------------

ALGEMEEN

- In de gepubliceerde documentatie van de 22 RH 532, komen de -/44 en -/66 uitvoeringen te vervallen.
- De 22 RH 532/65 bestaat uit één verpakking met 2x 22 RH 532/15.
- Voor de -/15/25/65 uitvoeringen is de netspannings-uitgangsaansluiting vervallen (zie pos. 28 van voorblad en pos. 11 en 12 van stuklijst)

PL02

Met ingang van wijzigingsnr. PL02 is de achterwand vlak en is de ingangsgevoeligheidsschakeling gewijzigd.

In fig. 1 is de exploded view van de nieuwe achterwand getekend.

Toegevoegd: pos. 20 4822 325 60197
 pos. 21 4822 277 20137

PL03

Met ingang van wijzigingsnr. PL03 is een ander relais gebruikt. Dit is van tijdelijke aard. Omdat het andere relais geen wisselcontact heeft, is de schakeling aangepast volgens fig. 2 en fig. 3. Het tijdelijk toegepaste relais heeft andere afmetingen dan het voorheen gebruikte. De print is echter universeel gemaakt, zodat beide relais mechanisch passen.

Alleen het relais met een wisselcontact, wordt geleverd in twee afmetingen.

Indien het geleverde relais met wisselcontact in een PL03 apparaat ingebouwd wordt, zal omdat hierbij de schakeling gewijzigd is, het relais niet schakelen. Men moet in dit geval verbinding A maken en het spoor bij B onderbreken (zie fig.4).

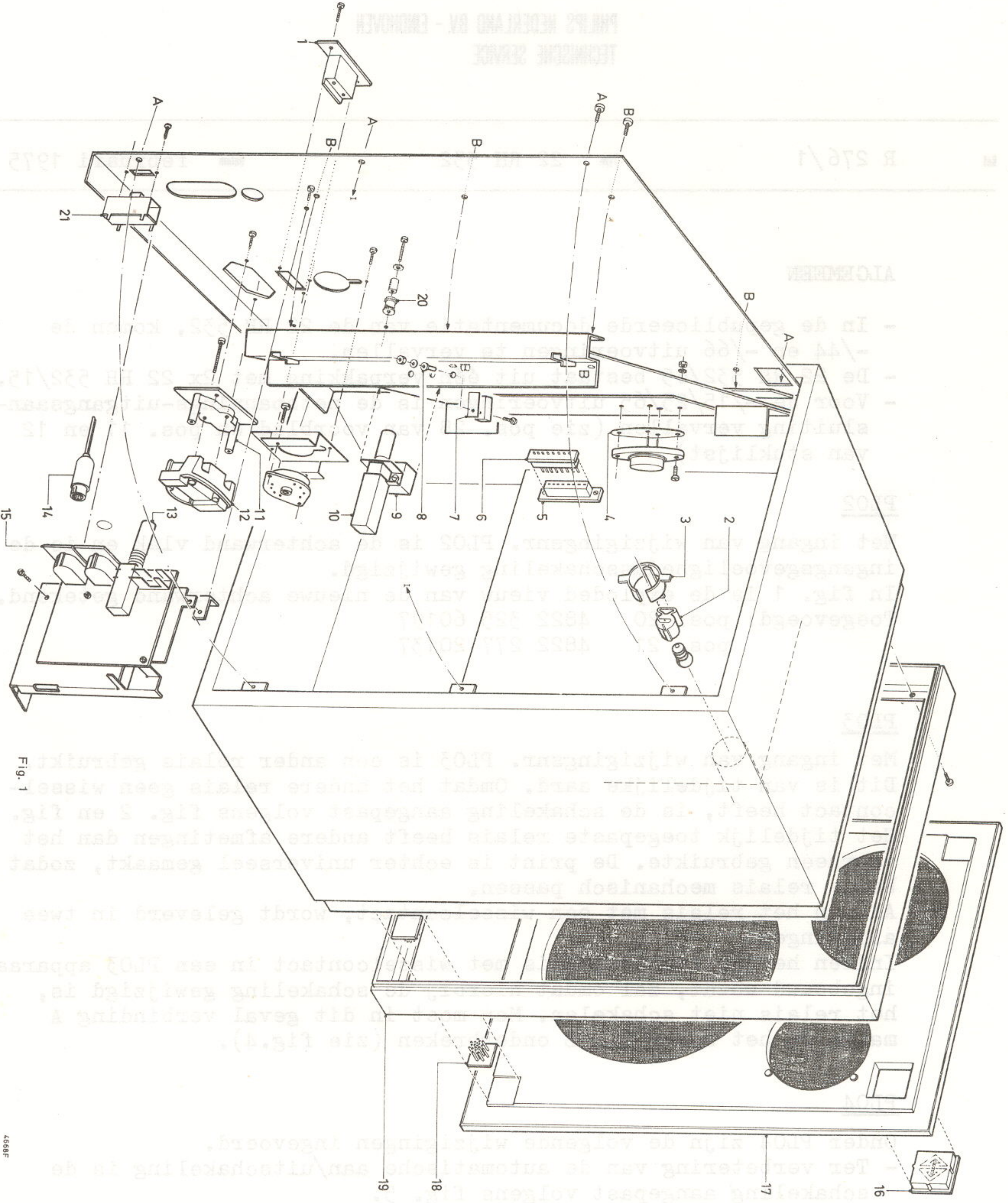
PL04

Onder PL04 zijn de volgende wijzigingen ingevoerd.

- Ter verbetering van de automatische aan/uitschakeling is de schakeling aangepast volgens fig. 5.
- Bovendien is TS453 gewijzigd van BC539 naar BC639.



PHILIPS



Servicemededeling

PHILIPS NEDERLAND B.V. - EINDHOVEN
TECHNISCHE SERVICE

Ref.

R 276/2

Type

22 RH 532

Datum

februari 1975

Nieuwe bestelnummers t.g.v. deze wijziging:

TS 447 wordt BC 548 C 5322 130 44196
TS 453 wordt BC 639 4822 130 41053
C 554 toegevoegd 2,2 nF -20 + 100% 4822 122 30114

R 709 wordt 6,8 kohm●
R 710 wordt 22 kohm●
R 712 wordt 12 kohm●

- Ter verbetering van het veilige werkgebied (Safe operating area) van de lagetonen versterker is C 503 gewijzigd van 470 uF naar 47 uF 40 V.
- Ter verbetering van het veilige werkgebied (safe operating area) van de midden/hogetonen versterker zijn de volgende wijzigingen ingevoerd.

C 534 wordt 4,7 uF 63 V ●
C 538 wordt 10 nF 10% 5322 122 34041
C 542 wordt 470 uF 25 V ●
C 548 wordt 680 uF 63 V 5322 124 74017
R 664 wordt 33,2 kohm metal-film resistor
5322 116 54915
R 670 wordt 3,32 kohm metal-film resistor
5322 116 50538
R 671 wordt 220 ohm ●
R 684 wordt 2,7 kohm //
R 685 wordt 1 kohm ●

PL06

Onder PL06 wijziging is de instelling van de akoestische terugkoppeling gebracht van 125 mV naar 140 mV.
Reden: Correctie frequentiekarakteristiek.

PL07

Onder PL07 zijn twee wijzigingen ingevoerd.
a. C539 gewijzigd van 2,7 nF naar 5,6 nF (4822 121 40402).



PHILIPS

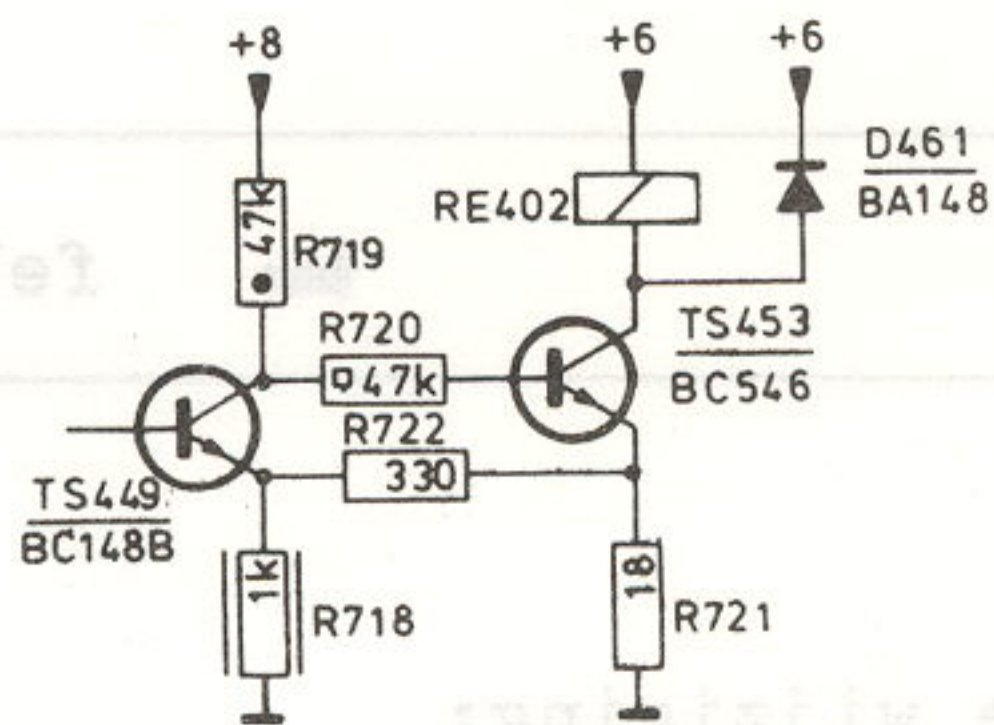


Fig. 2

5372A

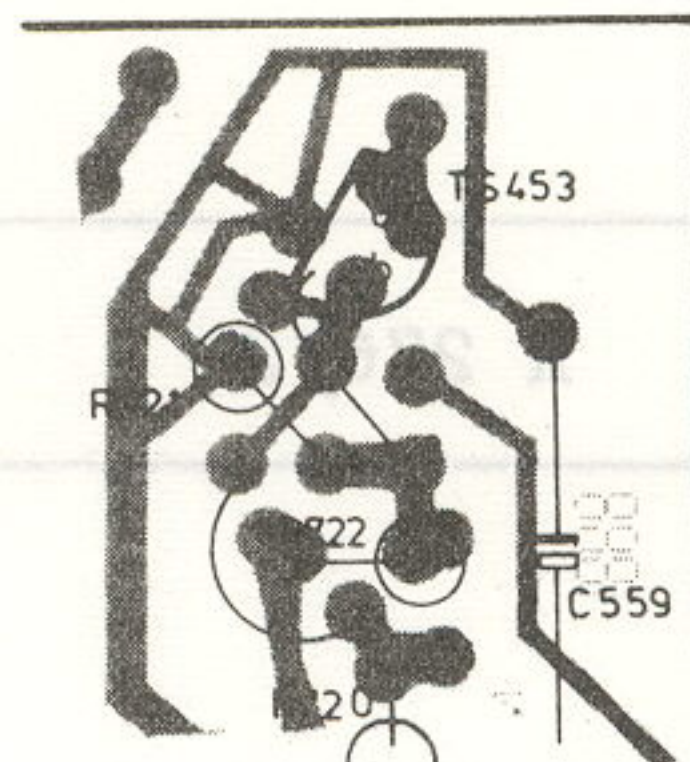


Fig. 3

5373A

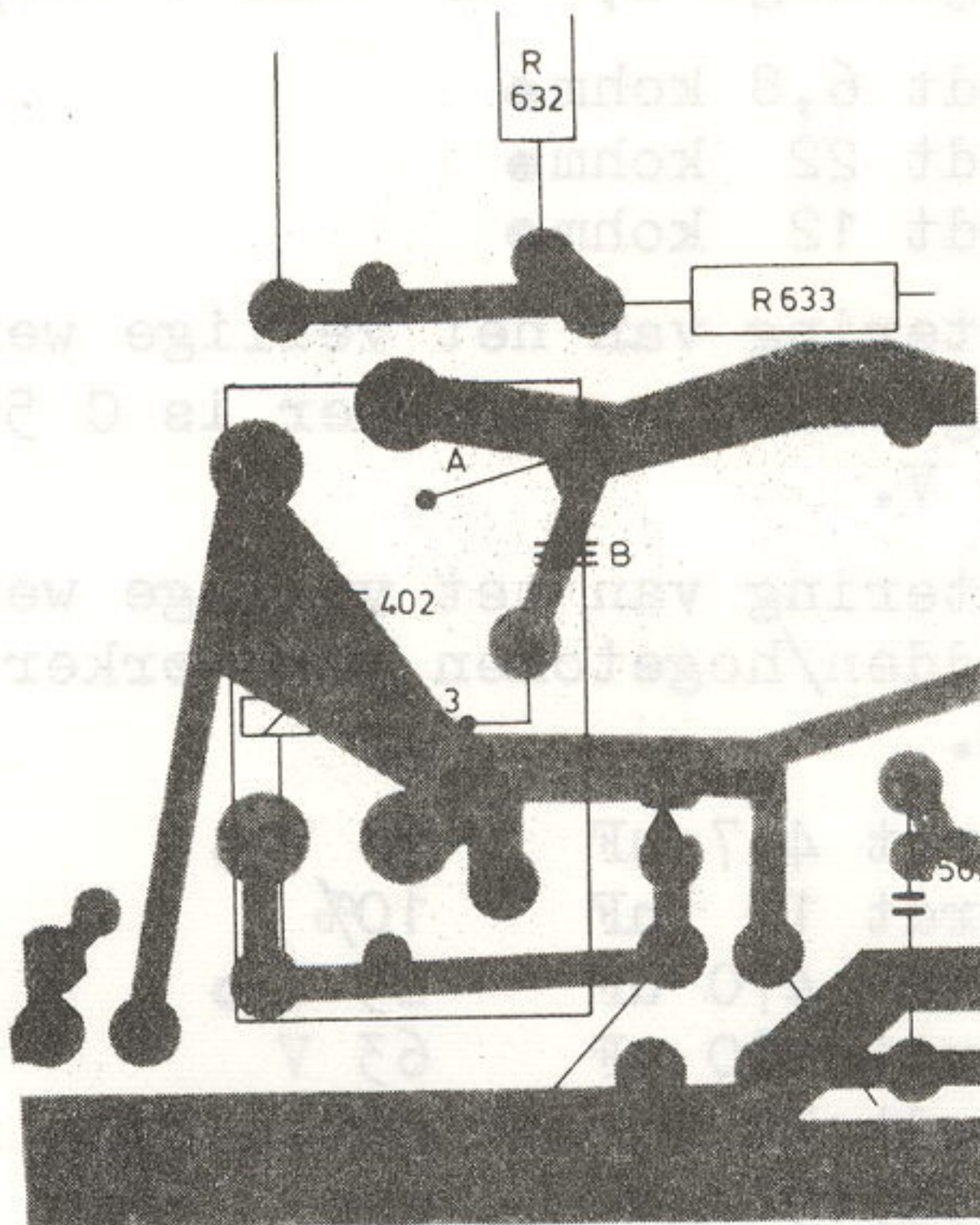


Fig. 4

5442A

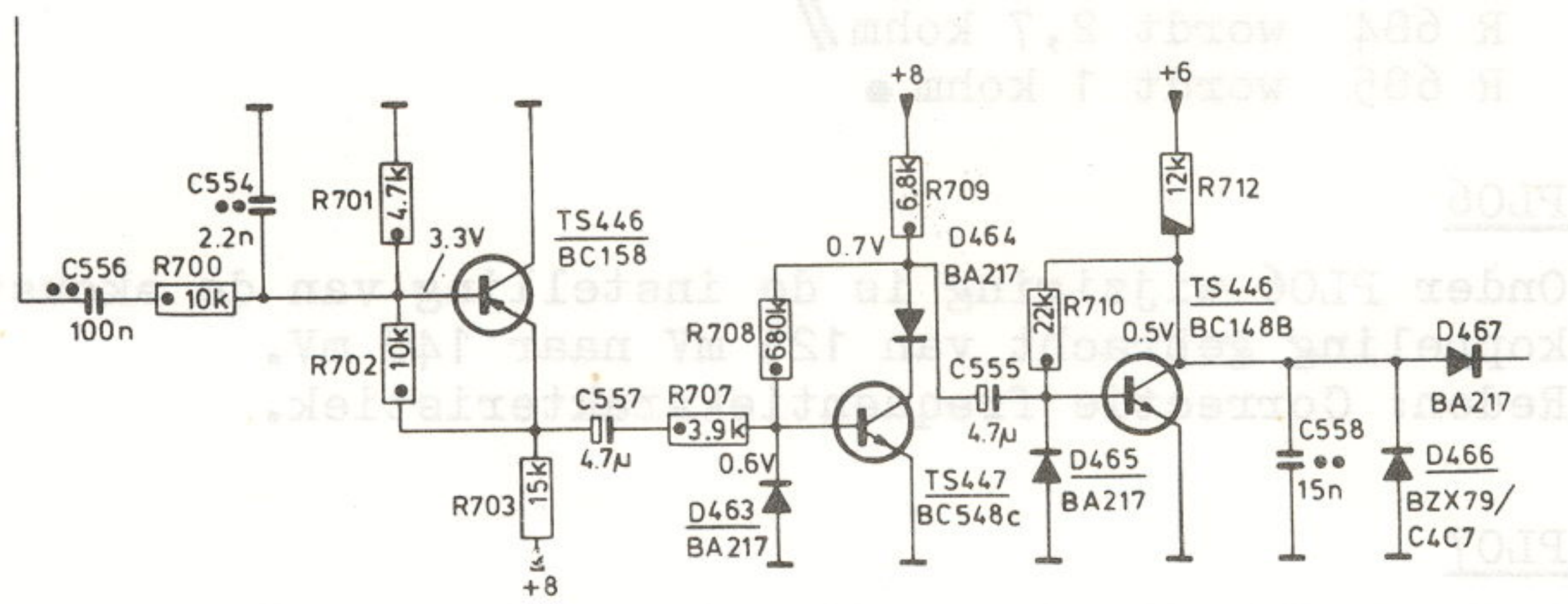


Fig. 5

537A

Servicemededeling

PHILIPS NEDERLAND B.V. - EINDHOVEN
TECHNISCHE SERVICE

Ref. R 276/3

Type 22 RH 532

Datum februari 1975

Tevens wordt deze condensator niet meer parallel over R671 aangesloten, maar tussen collector TS439 en massa.

Reden: Correctie hogetonen gebied.

b. De wijziging, welke onder PL03 is ingevoerd, is naar de oude toestand (PL00 - 01 -02) teruggebracht.

Onderstaande transistoren zijn vervangen:

TS421,422,439	worden BC558a	4822 130 40962
TS423,447,450	worden BC548	4822 130 40938
TS424,425	worden BC558b	5322 130 44197
TS433	wordt BC549	4822 130 40964
TS434	wordt BC559a	4822 130 41052
TS435	wordt BC547	4822 130 40965
TS446	wordt BC558	4822 130 40941
TS448,449	worden BC548b	4822 130 40937

Om de ingangsgevoeligheden universeel te maken zijn de volgende waarden gewijzigd.

R580 wordt 15 ohm ●

R581 wordt 5,6 ohm

4822 110 53047

R582 wordt 100 ohm draadgewonden

4822 112 21081

De ingangsgevoeligheden worden nu:

1 V - 3 kohm

7,5 V - 100 ohm

19 V - 100 ohm



PHILIPS

Servicemededeling

PHILIPS NEDERLAND B.V. - EINDHOVEN
TECHNISCHE SERVICE

Ref. R 327

Type 22 RH 532

Datum januari 1976

M.F.B. BOX

Onder stempeling PL8 zijn de volgende wijzigingen aangebracht.

R709 van 12 kohm naar 6,8 kohm

R710 van 220 kohm naar 22 kohm

R712 van 3,3 kohm naar 12 kohm

TS447 van BC548 naar BC548C (5322 130 44196)

PL9

D457 was BZX79/C18V, wordt BZY88/C18V.

Woofer S403 was AD8065/MF4, wordt AD8067/MFB (4822 240 60067).

Ter voorkoming van ruis is de acoustische terugkoppeling verhoogd van 140 mV naar 155 mV.

PL10

R580 is gewijzigd van 3,3 ohm in 15 ohm, R581 van 1,2 ohm in 5,6 ohm en R582 van 22 ohm in 100 ohm.

PL11

C503 is gewijzigd van 470 uF in 47 uF en C548 van 1000 uF in 680 uF.

PL12 (fig.1)

Om MG laagfrequentdetectie te voorkomen, is C538 afgevoerd. Ra 22 ohm en Cb 15 nF zijn toegevoegd en achter op de print direkt op het spoor gesoldeerd.

PL13

R641 is gewijzigd van 4,7 kohm in 2,7 kohm.

PL14 (fig.2)

Weerstand Rd 1K5 en elco Ce 10 uF - 25V zijn toegevoegd



PHILIPS

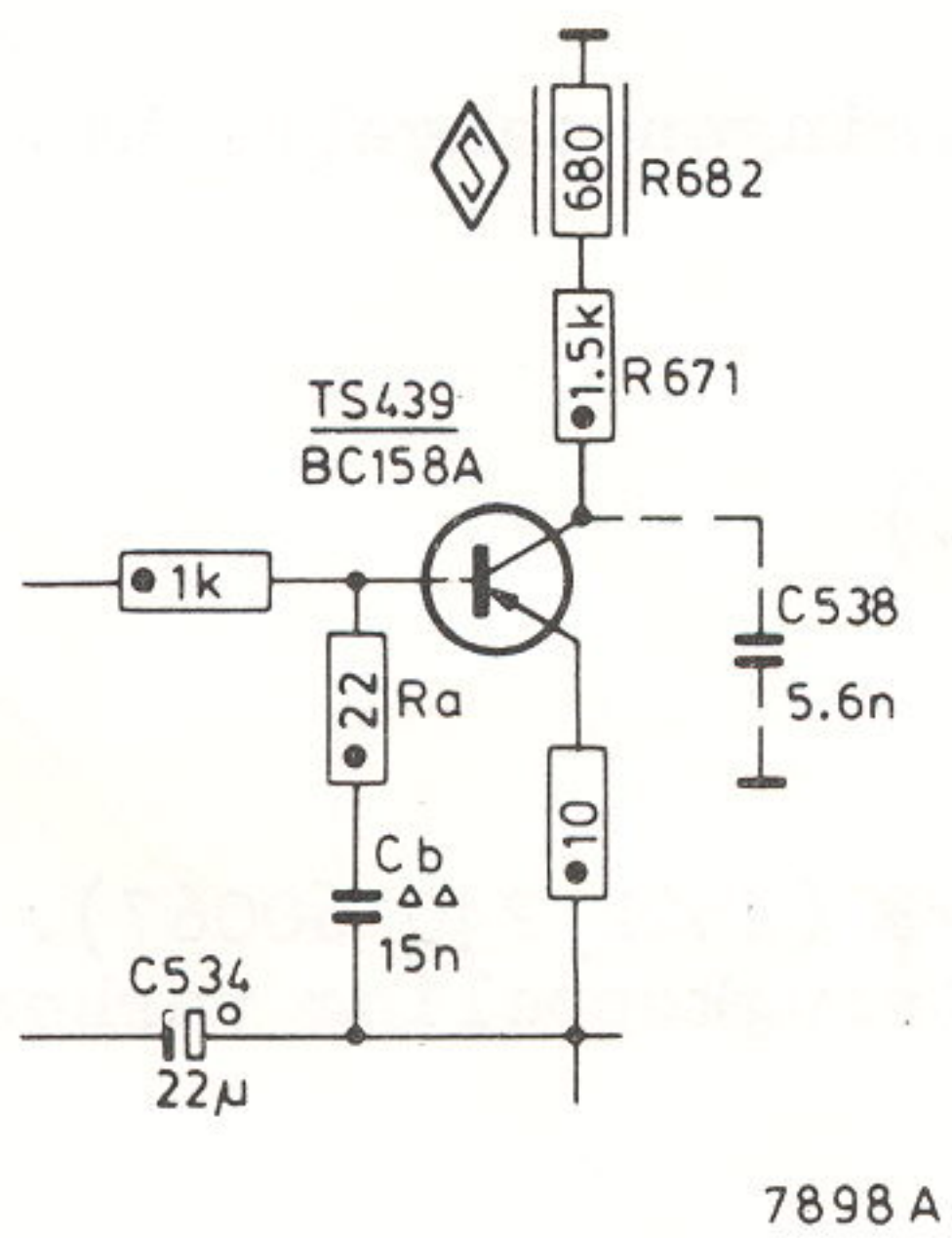


Fig. 1

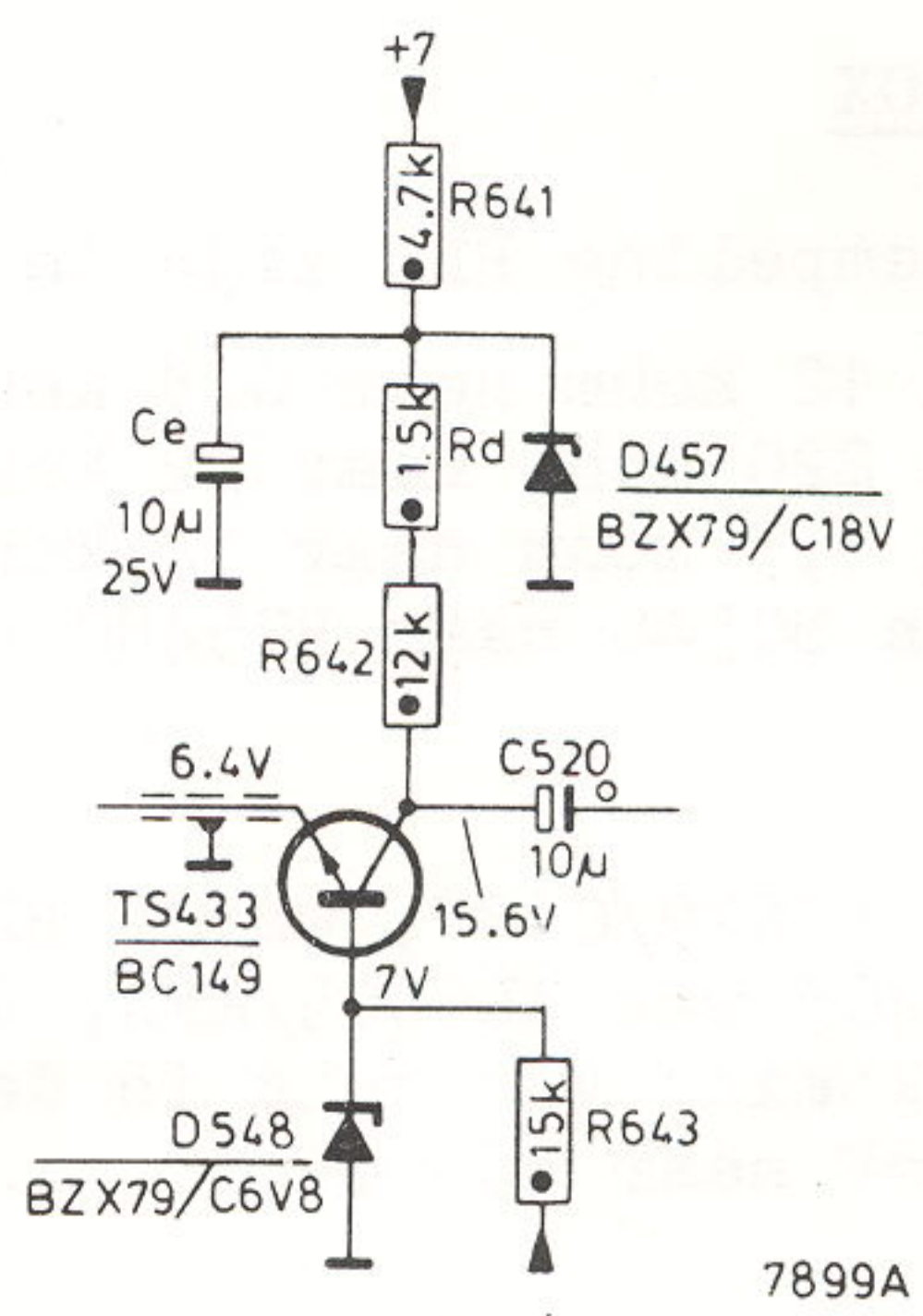


Fig. 2